



APPARTEMENT BELLEVUE - VIEUX-BOUCAU

APPARTEMENT BELLEVUE -
VIEUX-BOUCAU

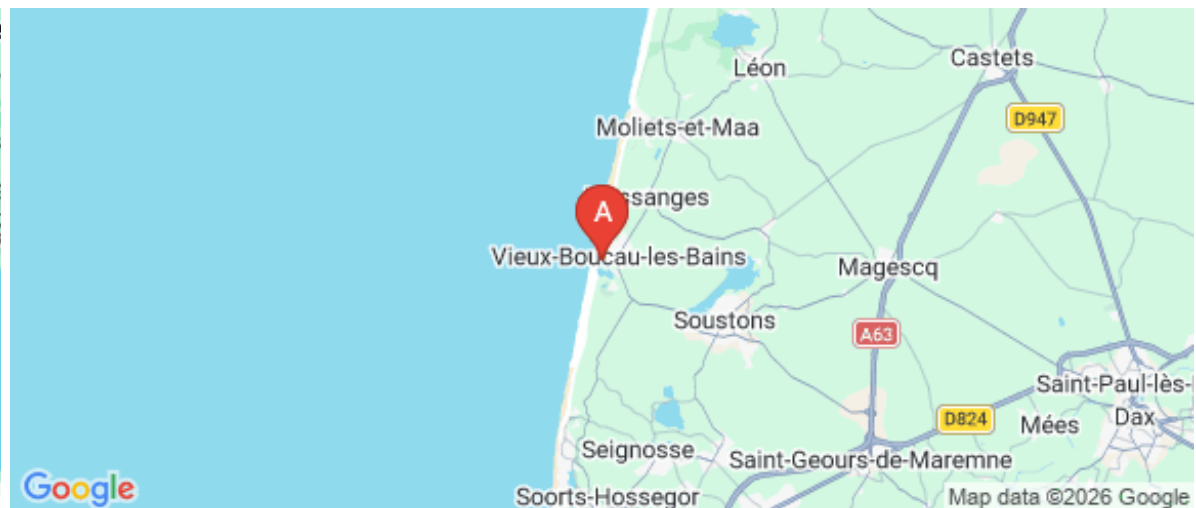
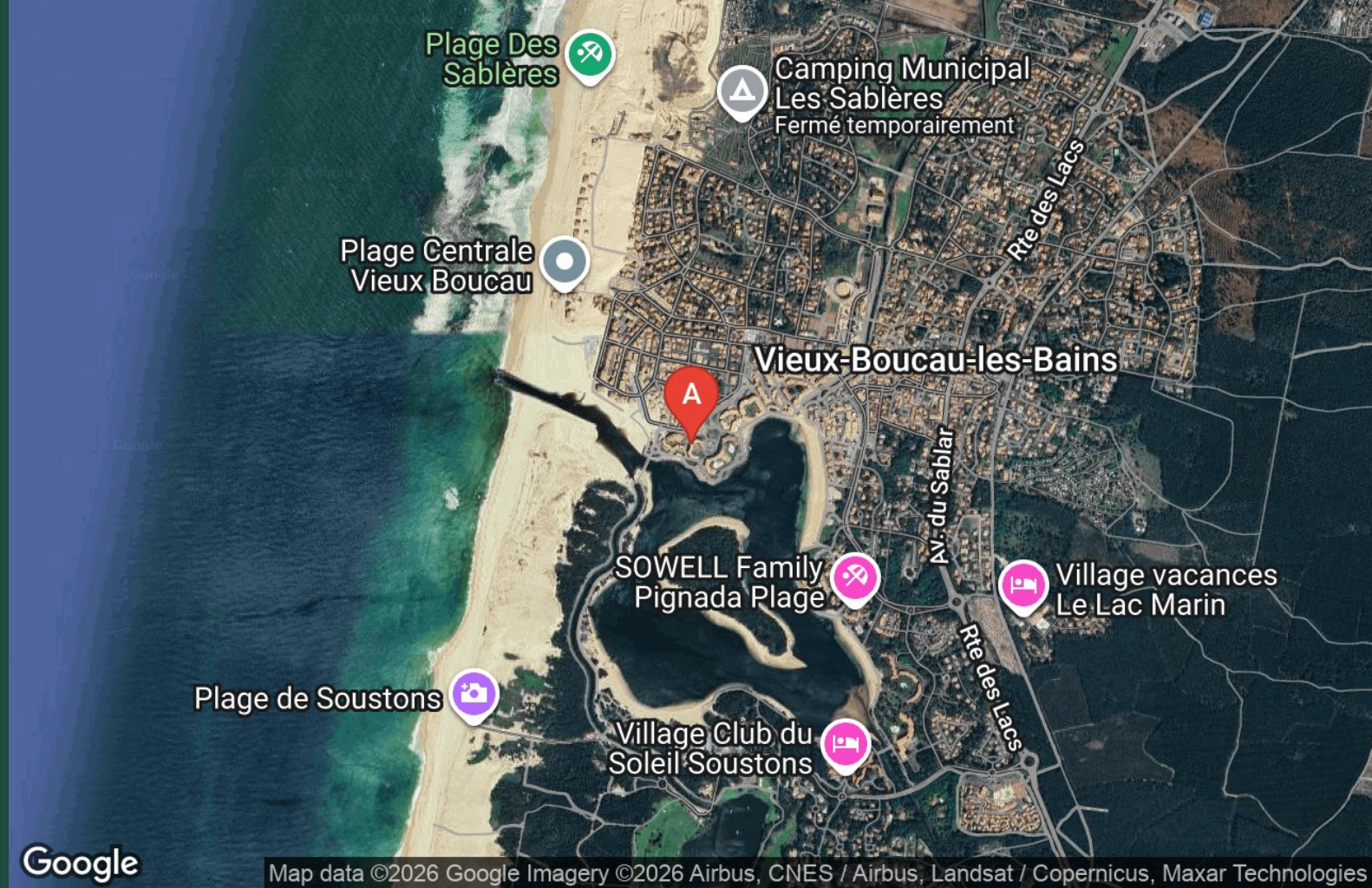
4/5 personnes

<https://bellevue-vieuxboucau.fr>



+33 6 37 83 76 90

A Appartement Bellevue - Vieux-Boucau :
Appartement 161, Résidence Mer et Golf-Le
Boucanier 1, Rue du Belvédère, Port d'Albret
40480 VIEUX-BOUCAU





Appartement Bellevue - Vieux-Boucau



Appartement



4

personnes
(Maxi: 5 pers.)



1

chambre



30

m²

Dans la station familiale de Vieux-Boucau, et la résidence de tourisme classée et sécurisée Le Boucanier 1, face au lac marin, appartement très bon état classé 2 * pour 4 personnes, avec vue panoramique sur le lac et belle piscine, au 2^e étage avec ascenseurs, 1 chambre avec fenêtre ouvrant sur l'extérieur, WC séparés.

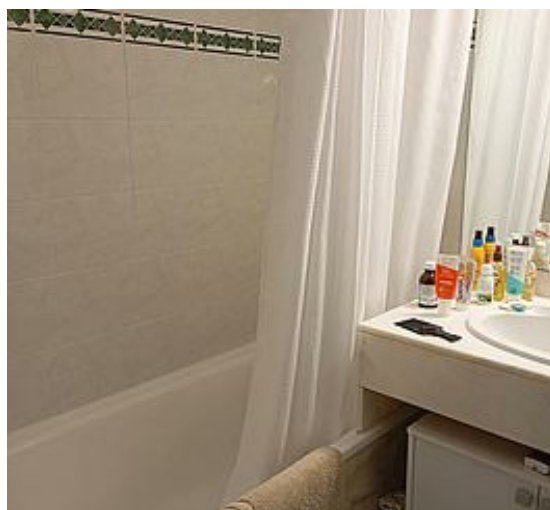
Terrasse équipée d'un salon de jardin avec 4 chaises et protégée par un store-banne.

Restaurants à proximité de la résidence, marché et commerces du village à 300 m.

Local vélos sécurisé avec code.

Ici, on peut tout faire à pied : - A 100 m, plage du lac marin surveillée, possibilité de faire du pédalo, du canoë, du paddle ou pour les enfants du bateau électrique - sentier de 4 km autour du lac marin, promenade piétonne devant la résidence - océan à 300 m avec plages surveillées de juin à septembre et possibilité de faire du surf, très grande plage de sable fin, dunes sauvages - pistes cyclables, vélodyssée, circuits balisés, tennis, mini golf, skyte park, possibilité de pêcher, golf 9 trous à proximité.





Pièces et équipements

<i>Chambres</i>	Chambre(s): 1 Lit(s): 1	dont lit(s) 1 pers.: 0 dont lit(s) 2 pers.: 1
<i>Salle de bains / Salle d'eau</i>	Salle de bains avec douche et baignoire Salle(s) de bains (avec baignoire): 1	Sèche cheveux
<i>WC</i>	WC: 1 WC indépendants	
<i>Cuisine</i>	Kitchenette Four Lave vaisselle	Four à micro ondes Réfrigérateur
<i>Autres pièces</i>	Balcon Terrasse	Séjour
<i>Media</i>	Télévision	
<i>Autres équipements</i>	Matériel de repassage	
<i>Chauffage / AC</i>	Chauffage	
<i>Exterieur</i>	Abri pour vélo ou VTT Jardin Terrain clos commun	Cour commune Salon de jardin
<i>Divers</i>		

Infos sur l'établissement



Communs

Ascenseur
Jardin commun

Dans résidence



Activités



Réseaux

Accès Internet



Stationnement

Parking



Services



Extérieurs

Plan d'eau
Piscine partagée
Piscine plein air

Ponton de pêche
Piscine enfants

A savoir : conditions de la location

Arrivée

Départ

Langue(s) parlée(s) Français

Annulation/ Prépaiement/ Dépot de garantie

Moyens de paiement

Ménage

Draps et Linge de maison

Enfants et lits d'appoints

Animaux domestiques Les animaux ne sont pas admis.

Tarifs (au 31/03/26)

Appartement Bellevue - Vieux-Boucau

7 nuits minimum, app pour 4 personnes

Tarifs en €:	Tarif 1 nuit en semaine (L, M, M, J, D)	Tarif 1 nuit en weekend (V ou S)	Tarif 2 nuits weekend (V+S)	Tarif 7 nuits semaine
du 04/07/2026 au 11/07/2026				700€
du 11/07/2026 au 18/07/2026				800€
du 18/07/2026 au 25/07/2026				800€
du 25/07/2026 au 01/08/2026				900€
du 01/08/2026 au 08/08/2026				1000€
du 08/08/2026 au 15/08/2026				1000€
du 15/08/2026 au 22/08/2026				900€
du 22/08/2026 au 29/08/2026				800€
du 29/08/2026 au 05/09/2026				700€

Mes recommandations

Que faire à Landes Atlantique Sud

Les Spots

OFFICE DE TOURISME LANDES ATLANTIQUE SUD

WWW.LANDESATLANTIQUESUD.COM



L'O.DI.CE

+33 5 58 48 16 06
12 rue M.J. Convert

<https://www.restaurant-lodice.fr/>

0.3 km

VIEUX-BOUCAU



1

Face au Lac : Brasserie. Menu du jour, viande grillée, pâtisserie maison, coupe de glace. Spécialités: poissons frais grillés, Burgers, Moules en papillote.



Z'Océane

+33 9 54 97 40 65
4 Avenue du Junka

<https://www.restaurant-zoceane.fr/>

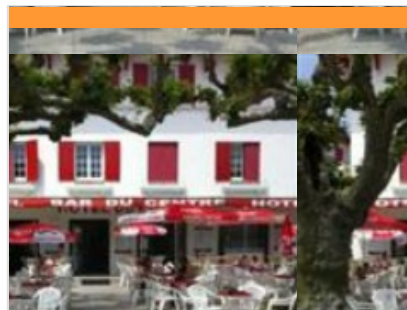
0.5 km

VIEUX-BOUCAU



2

Sylvie et Guillaume vous reçoivent dans leur restaurant en toute simplicité. Venez découvrir une cuisine authentique préparée avec soin par Guillaume. Sylvie vous accueillera en terrasse ou en salle selon les saisons. Venez y déguster les spécialités : anguilles, foie gras, ris de veau, poissons et huîtres. Repas de famille, banquets, associatifs



Bar du Centre

+33 5 58 41 89 31
5 place de la Mairie

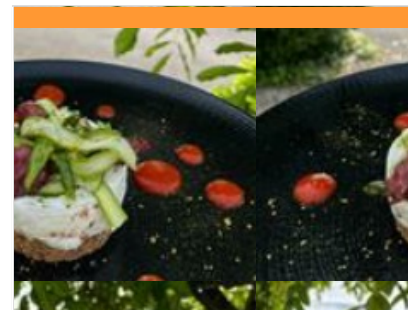
0.7 km

VIEUX-BOUCAU



3

Le bar du centre vous accueille chaleureusement sur la place du centre du village bordée de platanes. Venez découvrir nos tapas, crêpes et glaces Movenpick.



L'Auberge de la Pointe

+33 5 58 41 18 80
63 avenue de Galleben

<https://www.laubergedelapointe.fr/>

6.4 km

SOUSTONS



4

Notre auberge familiale est idéalement située à Soustons, au bord d'un lac paisible, dans le cadre verdoyant du parc de la Pointe des Vergnes. Le restaurant qui sert une cuisine locale et de saison, est le véritable atout de notre auberge. Nos plats savoureux sont préparés avec des ingrédients frais et de qualité. Nous serons heureux de vous aider à répondre à vos attentes, vous faire sentir comme chez vous, vous faire vivre une expérience agréable dans notre auberge. Charlène et Thomas



Alternative Surf School

+33 6 03 06 06 42
Rue des Goélands

<http://www.alternativesurfschool.com/>

0.4 km

VIEUX-BOUCAU



1

Point d'inscription centre ville: "Surf Avenue surf shop" et Ecole au parking de l'estacade, rue des goélands. Envie de découvrir le surf ou de vous perfectionner? Vincent Guelfi, surfeur local et compétiteur met à profit son expérience et sa passion pour vous aider à franchir une étape dans votre progression en surf. Cours particuliers, collectifs ou petits groupes, toutes nos offres sont adaptées à votre niveau. ANCV accepté et label FFS



Tennis Club Sportif Boucalais

+33 6 44 84 10 40
2 Avenue du Junka

0.4 km
VIEUX-BOUCAU



16 courts "Mateco" Jean Becker. Location à l'heure. Tournoi première catégorie en Juillet. Diverses formules de stages sont proposées : enfants, ados, adultes. Initiation, perfectionnement (3 ou 5 jours). Direction technique et animation assurées par des moniteurs diplômés d'état.



Mini Golf Vieux Boucau

+33 5 58 48 24 36 +33 6 24 59 98
11

2 rue Charles Thévenin

<https://minigolfvieuxboucau.wixsite.com>

0.4 km
VIEUX-BOUCAU



Ouvert tous les jours de Pâques à septembre à partir de 10h30. Juillet et Août de 10h à minuit. Pistes en synthétiques, 18 trous.



Feel Good Yoga

+33 6 61 76 75 42

<https://www.feelgoodyoga.fr>

0.5 km
VIEUX-BOUCAU



Je suis Carmen et je t'invite à explorer cette pratique qui unit corps, esprit et souffle. Pour moi, la vie est mouvement, et le souffle en est l'expression fondamentale. À travers la respiration, nous libérons le corps, apaisons le mental et cultivons un équilibre harmonieux. Mes séances, basées sur la philosophie du yoga, sont variées afin de découvrir toutes les facettes de cette pratique. Elles se déroulent souvent en extérieur, notamment sur la plage en été ou dans des shala en lien avec la nature. Je propose aussi des séances adaptées à des besoins spécifiques (femmes enceintes, mobilité réduite, etc.). Pour compléter l'expérience, je propose des massages Abhyanga et Suédois. Rejoins-moi pour un moment rien que pour toi (ou à partager...), en harmonie avec toi-même et la nature !



Paddle Center Vieux boucau

+33 5 58 41 66 74 +33 6 36 91 22
34

Plage centrale du lac marin

<https://www.paddle-center.fr/>

0.5 km
VIEUX-BOUCAU



L'équipe du Paddle Center de Vieux Boucau, fort de ses 9 années d'expérience vous accueille d'Avril à Toussaint, pour vous faire partager sa passion des sports de glisses et vous faire goûter aux joies des activités nautiques. C'est dans un cadre exceptionnel, que lac marin s'étend sur environ 52 hectares et vous offre différentes possibilités de progression et de balades. Au milieu de celui-ci se trouve une île boisée accueillant de nombreux oiseaux marins et selon vos envies, vous pourrez apprécier cette nature aux multiples couleurs et découvrir sa faunes et sa flores tout en pratiquant des activités sportives.



Plage du Lac Marin

+33 5 58 48 30 83

<https://www.plages-landes.info/vieux-bc>

0.5 km
VIEUX-BOUCAU



La plage du Lac Marin est située à proximité immédiate du centre-ville de Vieux-Boucau. Un parking est accessible à 200 mètres du lac, sur l'Avenue des Pêcheurs, et des installations pour garer son vélo se situent directement en bordure de lac. Cette plage est très appréciée par les familles pour sa baignade sécurisée : surveillée en été, le site bénéficie en outre d'une eau chaude et tranquille, peu profonde sur les premiers mètres. Vous y pratiquez de nombreuses activités pour tous les âges, notamment grâce à la présence de locations d'activités nautiques, et vous y trouvez quelques restaurants.



Les Pieds dans l'O

+33 6 83 12 08 66
Plage du lac marin

0.5 km
VIEUX-BOUCAU



Nos engins nautiques se prêtent aussi bien au jeu, à la balade tranquille ou à l'aventure. Venez découvrir le lac marin, accoster sur son île, y pique-niquer ou jouer aux Robinsons en pédalo ou en canoës, glisser dans l'eau avec les grands toboggans, vivre l'aventure avec nos formules 100% nature en canoë - kayaks ou se détendre simplement avec une balade en bateau électrique...



Plage Centrale de Vieux-Boucau

+33 5 58 48 11 03
<https://www.plages-landes.info/vieux-bo>

0.5 km
VIEUX-BOUCAU



La plage Centrale de Vieux-Boucau se situe au bout de l'Avenue de la Plage, à 800m du centre ville. Sur place : une baignade surveillée d'avril à octobre et de nombreux services disponibles (WC, parkings pour les vélos, restaurants et bars...)



Ecole de surf Dreamlandes

+33 6 19 40 98 04
45 Avenue de la Plage
<https://www.dreamlandes.fr/>

0.6 km
VIEUX-BOUCAU



L'école de surf Dreamlandes vous présente le surf dans son ensemble avec une pédagogie adaptée: de l'initiation au perfectionnement. Nous privilégions les cours en fonction de la marée toujours dans le but d'optimiser la sécurité et la qualité d'enseignement. Le shop et l'école de surf se situent sur la montée de la plage centrale, accès direct sur la plage.



Aire de jeux

0.7 km
VIEUX-BOUCAU



Vos chérubins adoreront cette magnifique aire de jeux avec de nombreux modules et surtout avec des brumisateurs incroyables!



Uhina

+33 5 59 37 76 59 +33 6 15 38 79 38
Touristra lac marin
<https://www.uhina.fr/>

0.8 km
VIEUX-BOUCAU



1er prestataire d'activités et de loisirs de France à obtenir la certification NF ENVIRONNEMENT - Site de visite, nous vous proposons une découverte des Landes unique, originale et en harmonie avec la nature (Famille avec enfant - dès 12 ans). 3 Formules à découvrir : - FORÊT (1h ou 1h30) - GOURMANDE (2h) - SUNSET (2h)



Plage du Lac Marin La Sauvagine

+33 5 58 48 06 19

<https://www.plages-landes.info/soustons>

0.9 km
SOUSTONS



Cette plage lacustre, située au sud-ouest du Lac Marin à Soustons, est également toute proche de l'océan : elle se situe à une dizaine de minutes à pied de la plage de L'Océan à Soustons. Pour y accéder depuis le bourg de Soustons, il suffit d'emprunter la route départementale 652, puis de tourner sur l'Avenue de la Pêtre. Le stationnement se fait sur un parking ombragé, très proche de la plage. Très appréciée des familles pour son cadre agréable, à l'abri des vagues sous une pinède rafraîchissante, et sa baignade sécurisée dans une eau peu profonde et plus chaude, elle est aussi adaptée à ceux qui recherchent des vacances plus sportives : à proximité immédiate du Golf de Pinsolle et du pôle nautique de Soustons plage, tout le monde y trouvera son compte ! Cette plage, bien équipée, est à proximité d'une petite zone de commerces comprenant bars, restaurants et activités de loisirs



Pédaloc

+33 6 71 00 33 63

Plage du lac marin côté Soustons plage

0.9 km
SOUSTONS



Location de Pédalos sur le lac marin. Promotion tous les lundis, mercredis, vendredis entre 10h30 et 13h30 partez pour 1 h et nous offrons 1/2 heures. Tous les jours entre 10h30 et 11h30 partez en pique-nique pour 2 h, nous offrons la 3ème heure



Vélos d'Albret Vieux-Boucau

+33 5 58 41 65 10

6 place du général de Gaulle
[https://www.velos-albret.fr/](http://www.velos-albret.fr)

0.9 km
VIEUX-BOUCAU



Bienvenue dans les 2 agences Vélos d'Albret, spécialiste de la location de Vélos et Vélos électriques au cœur de la station de Vieux Boucau dans les Landes depuis 2007. Vieux-Boucau signifie « vieille embouchure ». Sa vocation touristique s'est affirmée aux environs des années 30. C'est une station balnéaire familiale appréciée pour ses plages océanes et son lac marin de Port d'Albret, qui offrent des panoramas magnifiques. Organisée autour du lac et de son île, la ville est sillonnée par un vaste réseau de pistes cyclables qui permettent déplacements quotidiens et balades en pleine nature. Plusieurs directions sont accessibles depuis le centre de la station : les trois plages de Vieux Boucau, l'étang de Messanges ou de Soustons et la forêt des Landes par la Véلودyssée. Alors profitez en bien et à vélo!



Golf de Pinsolle

+33 5 58 48 03 92

Avenue de la Pêtre
<http://www.golfdepinsolle.com>

1.1 km
SOUSTONS



Situé à deux pas de l'océan dans un site boisé propice au calme et à la concentration, ce parcours de 9 trous Par 36 déroule ses fairways autour d'un étang naturel de 7 hectares. Le Golf de Pinsolle offre aux joueurs débutants, comme aux confirmés des conditions de jeux exceptionnelles. Dans la pinède Landaise, venez améliorer votre handicap tous les vendredis en compétition 9 ou 18 trous. Son fabuleux practice sur eau avec postes couverts, départs sur herbe, sortie de bunkers, stade d'approche et nombreux putting greens finira de vous séduire. Des cours collectifs ou particuliers sont dispensés à l'année par 2 pros diplômés d'état. Un bar panoramique ainsi que des cours de tennis complètent ce complexe au cœur d'une nature authentique.



Port Miniature

+33 6 75 14 70 56

Avenue de la Pêtre
<https://www.loisirs-soustons.com>

1.1 km
SOUSTONS



Venez piloter en famille nos répliques de bateaux électriques (chalutier, bateau pompier, police maritime, Brittany Ferries, frégate militaire, etc...) Le moyen de passer un agréable moment en famille, tout en appréciant la nature sauvage du lac marin. Baignade surveillée, aire de pique-nique, promenade à pied ou à vélo autour du lac. Activités pour adultes et enfants (gilet de sauvetage obligatoire fourni).



Plage Nord des Sablières

+33 5 58 48 30 81

<https://www.plages-landes.info/vieux-bo>

1.2 km

VIEUX-BOUCAU



A la fois sauvage et bien équipée, plus au calme que les plages du centre-ville, la plage Nord des Sablières est une grande et belle plage de sable fin, essentiellement fréquentée par les familles. La baignade est assurée par les nageurs sauveteurs durant l'été. L'accès à la plage se fait en voiture depuis l'Avenue des Dunes où l'on retrouve un parking gratuit, mais aussi en vélo par l'une des nombreuses pistes cyclables du territoire.



Lac marin de Port d'Albret

0.3 km

VIEUX-BOUCAU



Vieux Boucau, signifiant «vienne embouchure», fut autrefois le Port d'Albret. Il pourrait être encore le premier port du littoral landais si l'Adour n'avait pas été détourné en 1578 au profit de Bayonne. Le Lac Marin tel qu'on le connaît aujourd'hui a vu le jour en 1966. Avant sa création la commune était confrontée à une obstruction régulière de l'embouchure due à l'ensablement. De nombreux projets se sont succédés sur la construction de digues. C'est la mise en place du lac marin qui mit fin à cette situation d'ensablement. Ainsi au printemps 1975, une drague hollandaise arrive par la mer pour creuser le canal et le lac marin. En mai 1976, l'essentiel du système d'alimentation et de vidange du lac est en place. Depuis tout un ensemble touristique s'est construit autour du lac marin.



A Vieux Boucau, circuit du Lac Marin

+33 5 58 48 43 47

10 av de Moïsan

0.8 km

VIEUX-BOUCAU



La Vélodyssée - De Vieux Boucau à Capbreton

1.1 km

VIEUX-BOUCAU



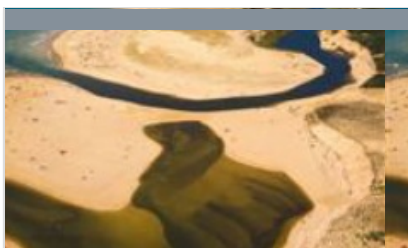
La pointe des vergnes

6.1 km

SOUSTONS



Un parc dédié à la promenade, planté d'aulnes (encore nommés vergnes), de cyprès chauves et de diverses essences d'arbres. L'endroit idéal pour admirer le grand lac de Soustons, se détendre en famille et apprécier le coucher de soleil.



L'Embouchure du Courant d'Huchet

Rue de l'Embouchure

8.4 km
📍 MOLIETS-ET-MAA



Le courant d'Huchet relie le lac de Léon à l'Océan à Moliets. L'embouchure offre un panorama qui surprend et extasie les amoureux de nature. Et pour les promeneurs c'est le point de départ d'une balade à pied au bord du courant qui vous invite à découvrir sa végétation luxuriante et tropicale. Sa fameuse réserve naturelle peut également se découvrir en visite guidée à pied et en barque. Située sur la plage de Moliets, l'embouchure est un lieu emblématique de la commune de Moliets car ses paysages sont changeants. L'embouchure n'est pas endiguée et fluctue au grès des ses envies, des marées, des conditions météo et des saisons. La plage n'y est pas surveillée et les chiens n'y sont pas admis car il s'agit d'un milieu naturel protégé.



La Réserve Naturelle de l'Étang Noir

☎ +33 5 58 72 85 76

600 avenue du Parc des Sports

🌐 <https://etang-noir.fr/>

10.4 km
📍 SEIGNOSSE



Protégeant 52 ha de zones humides, la Réserve Naturelle abrite des habitats caractéristiques des Landes accessibles par un sentier sur caillebotis : forêt marécageuse, tourbière, étang, ruisseau... L'Étang Noir qui donne son nom à la réserve se singularise par ses eaux profondes et ses fonds vaseux. La forêt marécageuse qui la ceinture génère un fort ombrage renforçant l'atmosphère mystérieuse des lieux. Au bout de la passerelle, vue imprenable sur l'Étang Noir. Du 6 juillet au 30 août 2026 (sauf le 14/07), visites guidées sur réservation uniquement : les mardis et jeudis à 9h30 et à 14h, les mercredis et vendredis à 9h30. Réservation obligatoire pour les groupes. Accueil, visites guidées en langue des signes française "thématique LSF". Afin d'observer la quiétude du lieu en période estivale, horaires préconisés : tôt le matin / après 18h. Charté Territoire Durable.



La côte sauvage

11.8 km
📍 HOSSEGOR



« Côte Sauvage » ! Le nom du site porte toute une promesse de dépaysement et d'isolement. Face à l'océan atlantique, les 34 hectares de la propriété du Conservatoire sur la commune de Soorts-Hossegor, constituent un cordon dunaire bien préservé et d'une hauteur et d'une largeur suffisantes pour masquer aux usagers de la plage les zones résidentielles dissimulées sous la frange forestière. Entre la plage océane à l'ouest et le boulevard du Front de Mer qui longe l'arrière-dune à l'est, le site est composé à 95 % de dunes non boisées. La lisière forestière naturelle est quasi absente, seules quelques reliques sont présentes sur la zone centrale, mais sont assez dégradées. La dune est en pente douce côté plage et plus abrupte à l'est. Elle est couverte d'une végétation peu dense. C'est un bel exemple de dune du littoral sud landais qui, fait rare, est peu sujette à l'érosion.



Le lac marin d'Hossegor à pied

14.5 km
📍 SEIGNOSSE



Les arènes

☎ +33 5 58 48 13 22

Avenue de la liberté

0.7 km
📍 VIEUX-BOUCAU



Les arènes « Joseph Laudouat » ont été construites en 1964 par un architecte montois Franck Bonnefous. Ce sont des arènes espagnoles, de type circulaire, avec une capacité d'accueil de 3 000 places. Elles ont été restaurées en 1984-85 et mises aux normes de sécurité. Elles étaient dans les années trente des arènes dites de fortune, constituées de barrières en bois, cage pour bétails, et elles étaient entièrement démontables. Il n'y avait pas de gradins et le public se tenait debout derrière les barrières. Joseph Laudouat, le maire de l'époque, encourage la construction d'une arène fixe en bois. Puis le 16 août 1964, l'arène actuelle est inaugurée.

Mes recommandations (suite)

Que faire à Landes Atlantique Sud

Les Spots

OFFICE DE TOURISME LANDES ATLANTIQUE SUD

WWW.LANDESATLANTIQUESUD.COM



Sémaphore de Messanges

+33 5 58 48 94 10

Route de la plage principale

3.3 km

MESSANGES



Le sémaphore de Messanges est une immense tour de la Marine Nationale érigée dans le but de surveiller le littoral, de la plage au large, ainsi que la forêt des Landes. Les lieux ne sont pas ouverts à la visite et restent fermés lors des journées européennes du patrimoine, mais vous pouvez venir observer cette tour de 83 m de haut.



Le Port de Capbreton

+33 5 58 72 12 11# +33 5 58 72 21

23

Avenue Georges Pompidou

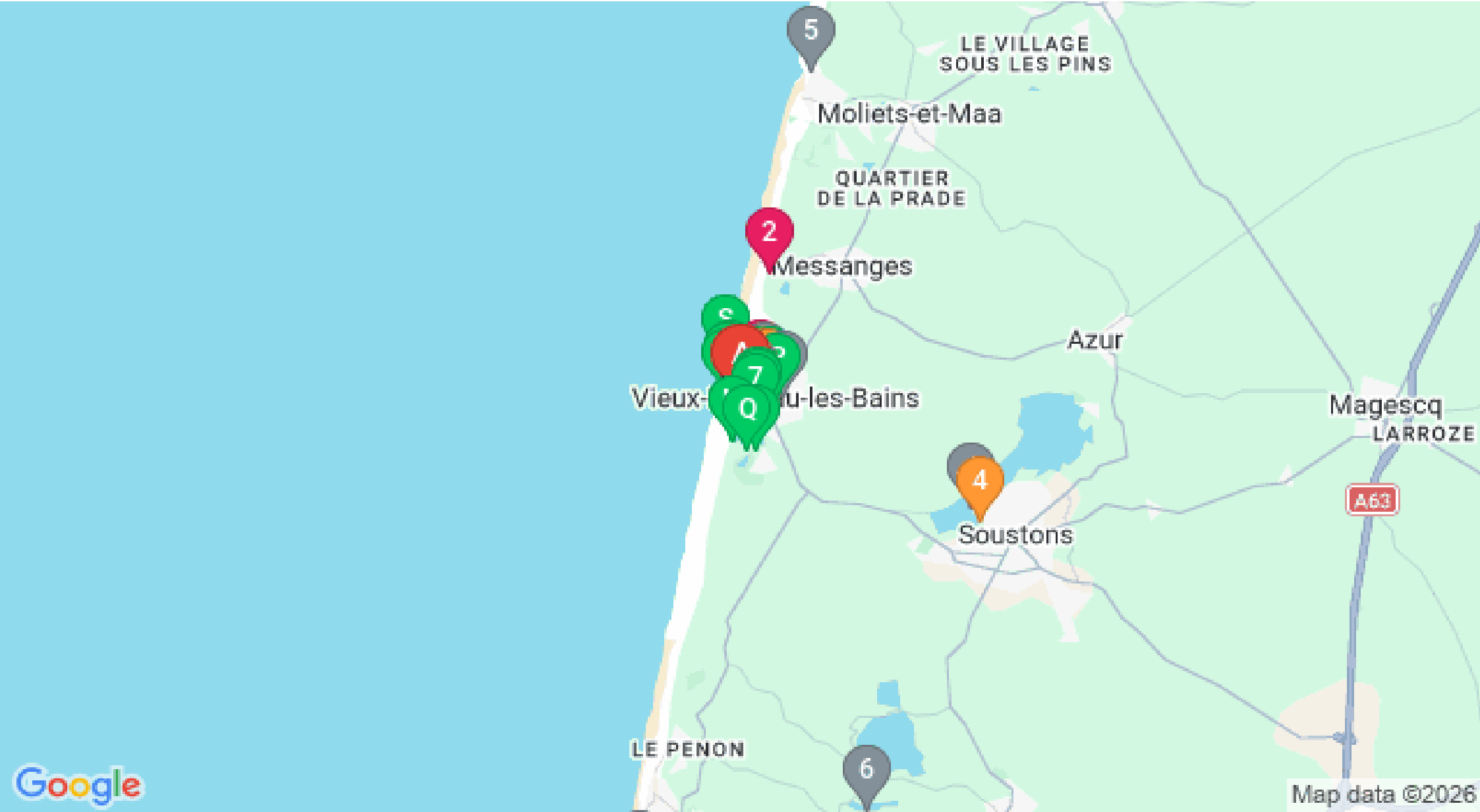
<https://www.cc-macs.org/economie/le-p>

15.6 km

CAPBRETON



Face à l'Océan Atlantique, le Port de Capbreton, unique port des Landes (40), est la porte d'entrée privilégiée d'une cité au riche passé maritime, au cœur d'un environnement naturel préservé. A proximité d'immenses plages de sable fin et de la forêt landaise, c'est un espace nature unique en Europe pour une escale précieuse et conviviale. Côté pêche : Pratiquée depuis plus de 7 siècles, la pêche est abondante : soles, dorades, calamars appelés ici chipirons, merlus, tacauds, maigres... Quant aux marins pêcheurs professionnels de Capbreton, avec leur flottille de 19 bateaux, ils pratiquent la pêche artisanale principalement aux filets, mais aussi au chalut de fond, à la palangre ou aux casiers. Le fruit de leur pêche est vendu tous les jours au pied de la Capitainerie.



Map data ©2026